

Vente N° 246

- 1 Un ensemble de débris en or jaune (750 millièmes) comprenant :
Boucles d'oreilles, broches dont certaines accidentées.
Poids : 10 g.

250 / 500 €



- 2 Pendentif figurant une croix en or jaune (750 millièmes) ciselé.
Poids brut : 4,71 g.

200 / 400 €



- 3 Chaîne en or jaune (585 millièmes) et son pendentif en or jaune (585 millièmes) formant une croix et des petits diamants.
Poids : 7,3 g.

300 / 500 €



- 4 Bague en or jaune 18k (750 millièmes), stylisant une fleur composée de motifs ronds ornés de saphirs facettés entourés de diamants taille 8/8.

Poids brut : 6.90 g.
TDD : 55.

300 / 500 €



- 5 Bracelet en or jaune (750 millièmes) en maille, la partie centrale formée d'un cercle retenu de deux motifs de flèches stylisées à pavage de diamants.

Fermeture cliquet avec 8 de sécurité.
Poids brut : 18,7 g.

800 / 1500 €



- 6 Broche en or 18k (750 millièmes) stylisant une gerbe ajourée, ornée d'un saphir taille coussin en serti griffe, rehaussée de diamants taillés en rose.
Poids brut : 7.20 g.
Longueur : 5 cm.
(Accident sur une griffe).



400 / 800 €

- 7 Bague en or 18k (750 millièmes), ornée de 3 diamants brillantés en serti griffe dont un plus important au centre pesant environ 0.50 ct l'ensemble.
Poids brut : 2.80 g.
TDD : 54.5.



150 / 300 €

- 8 Collier à maillons entrelacés en or jaune (750 millièmes).
Long. Chaîne : 44 cm.
Poids : 13,26 g.



300 / 400 €

- 9 Bague en or jaune (750 millièmes) centrée d'une citrine circulaire facettée en serti clos, la monture à motif rayonnant et entouragement ajouré.
Poids brut : 6,52 g.
Tour de doigt : 54.



80 / 100 €

- 10 Bague en or jaune et blanc (585 millièmes), la table à motifs stylisés et godronnés centrée d'une pierre blanche.
Travail d'époque Art Déco.
Poids brut : 3,21 g.
Tour de doigt : 59.



80 / 100 €

- 11 Bracelet en or jaune (750 millièmes) maille gourmette.
Fermoir cliquet avec 2 huils de sécurité.
Poids : 39,30 g.
Long. : 22,5 cm.



700 / 900 €

- 12 Bague trois anneaux et trois or (750 millièmes), or jaune, or rose, or blanc.
La bague en or blanc à motif ciselés rayonnant dans des cercles.
Poids : 5,86 g.
Tour de doigt : 59.

80 / 100 €



- 13 Collier or jaune (750 millièmes) à maillons.
Fermoir anneau ressort.
Poids : 14,1 g.

350 / 500 €



- 14 Bracelet en or jaune (750 millièmes), à mailles grain de café.
Fermoir mousqueton.
Long. Chaîne : 19 cm.
Poids : 6,50 g.

100 / 150 €



- 15 Collier en or jaune (750 millièmes) et médaille circulaire en or jaune (750 millièmes) centrée d'un profil de la Vierge Marie.
Poids total : 23,48 g.

300 / 500 €



- 16 Parure souple en or jaune (750 millièmes), composée d'un collier et d'un bracelet à fines mailles tressées.
Long. Collier : 41 cm. ; Long. Bracelet : 17 cm.
Poids : 3,98 g. (bracelet) ; 8,33 g. (collier).

200 / 300 €



- 17 Médaille en or jaune (750 millièmes) centrée d'un motif astrologique du signe du poisson.
Poids : 2,53 g.

75 / 100 €



- 18 Broche circulaire en or jaune (585 millièmes) à motif de rinceaux feuillagés.
Poids : 4,7 g.
75 / 100 €
- 19 Pendentif en or jaune (750 millièmes) centrée d'un camée de profil.
Entourage de motifs filigranés rayonnants.
Poids brut : 6,8 g.
50 / 100 €
- 20 Collier à maille tournante, en or jaune (750 millièmes), les mailles croissantes au centre.
Fermoir mousqueton.
Long. Chaîne : 45 cm.
Poids : 11,03 g.
200 / 300 €
- 21 Bague en or 18k (750 millièmes), ornée de 3 diamants cognac, épaulés de lignes de diamants taille 8/8.
Poids brut : 4.24 g.
TDD : 52.
200 / 400 €
- 22 Bague en or jaune (750 millièmes) figurant un bouddha dans un temple, flanqué en partie haute d'une perle de culture et en partie basse d'un rubis.
Tour de doigt : 52.
Poids brut : 4,68 g.
200 / 400 €
- 23 Broche pendentif en platine et or 18k (750 millièmes), composée de volutes et rubans, centrée d'un diamant taille ancienne en serti griffe pesant environ 0.30 ct dans un décor de résille, l'ensemble rehaussé de diamants taillés en rose, retenant une perle taille poire en pampille.
Travail du début du XX° siècle.
Poids brut : 13.20 g. Dimensions : 4.2 x 4.2 cm.
500 / 1000 €



- 24 Bague solitaire en or gris 18K (750 millièmes), ornée d'un diamant taillé en brillant calibrant 1 carat environ en serti huit griffes.
Tour de doigt: 65.
P. Brut: 4 g.
Couleur supposée du diamant: H/I. Pureté supposée du diamant : VS1.

2600 / 3800 €



- 25 Bague en platine (950 millièmes) et or gris 18K (750 millièmes) à motif floral centré d'un diamant de taille ancienne calibrant 0,70 carat environ en serti griffes entouré de huit petits diamants taillés en brillant calibrant 0,05 carat environ chacun, serti griffes.
Travail français des années 1950.
Tour de doigt : 65.
P.Brut : 5,8 g.
(Accident à l'anneau).
Couleur supposée du diamant : H/I. Pureté supposée du diamant SI.

500 / 700 €



- 26 Pendentif en or gris 18K (750 millièmes), orné d'un diamant taillé en brillant calibrant 1 carat environ en serti clos.
P. Brut: 1,7 g.
Couleur supposée du diamant : H. Pureté supposée du diamant : VS.
Dimensions du pendentif: 8,5 x 12,9 mm environ. (Bélière comprise).

2300 / 2800 €



- 27 VAN CLEEF & ARPELS
Petite boîte à pilule en or 18k (750 millièmes), à décor de vannerie.
Signée, numérotée CS 7949, poinçon d'atelier.
Poids : 24.70 g.
Dim : 4.3 x 2.8 x 1.2 cm.

500 / 1000 €



- 28 MELLERIO
Boîte à pilule en argent (800 millièmes) et émail cloisonné polychrome sur fond noir, décorée d'une rose, signé d'un monogramme. L'intérieur vermeillé.
Signée MELLERIO HERMANOS PARIS-MADRID.
Dans un écrin signé Mellerio dits Meller.
Travail français du début du XX^e siècle.
Poinçon de maître possiblement de Charles Senart.
Poids brut : 66.90 g.
Dimensions : 4.5 x 2.5 cm.

Historique :

Suite aux troubles créés par la Révolution de 1848, la Maison Mellerio, connue pour être le joaillier des rois et des empereurs, décide d'ouvrir une succursale à Madrid avec pour objectif de toucher l'aristocratie madrilène. Toutefois, la boutique ne possède pas d'ateliers en propre et tous les articles sont réalisés à Paris puis importés ensuite en Espagne.

400 / 600 €



- 29 Bague chevalière en or jaune 18k (750 millièmes) et platine (850 millièmes), ornée de diamants taille ancienne, dans un décor concave encadré de calibrés de rubis synthétique.
Vers 1940. (traces de mise à taille)
Poids brut : 13.10 g.
TDD : 53.



600 / 800 €

- 31 Bague en or gris 18k (750 millièmes), ornée d'un diamant taille ancienne en serti griffe sur chaton carré pesant environ 0.90 carat, épaulé d'une ligne de diamants taille ancienne.
Poids brut : 2.90 g.
TDD : 56.



300 / 500 €

- 32 Diamant taille brillant sur papier pesant 0.70 ct environ.



800 / 1000 €

- 33 Ensemble en or 14k (585 millièmes), composé d'un collier draperie orné de cabochons d'opale en serti griffe, dont 3 en pampilles sur fil couteau, ponctué de demi-perles en serti clos, tour de cou maille forçat, fermoir à cliquet, et d'une épingle de cravate ornée d'une opale taille poire.
Dans leurs écrins « Fairfax + Roberts », joailliers à Sydney.
Poids brut : 7.40 g.
Longueur : 41 cm.



400 / 600 €

- 34 Broche en or jaune (750 millièmes) centrée d'un camée figurant un profil féminin.
Entourage d'une ligne émaillée noire et de semences de perles.
Travail vers 1900.
Poids brut : 19,28 g
Dim. : 3,7 x 4,2 cm
Petit saut à l'émail, manque une griffe.



300 / 500 €

- 35 Clou d'oreille en or gris 18k (750 millièmes), orné d'un diamant brillanté en serti griffe pesant environ 0.30 ct.
Poids brut : 0.81 g.



80 / 120 €

- 36 Un lot de deux bagues en jade, monture intérieure en or jaune (585 millièmes).
Tour de doigt : 43 et 59.
Poids brut : 5,4 g.

40 / 60 €



- 37 Collier à trois rangs de perles, les perles croissantes au centre.
Le fermoir de style Art Déco agrémenté d'une perle en son centre.
Long. : 48 cm.

100 / 200 €



- 38 Bague en or jaune (585 millièmes) centrée de trois pierres synthétiques.
Tour de doigt : 60.
Poids brut : 5,1 g.

60 / 80 €



- 39 Demi-parure en corail et métal doré comprenant un collier et un bracelet.

20 / 30 €



- 40 Un lot de bijoux fantaisie dont broches diverses, pendentifs etc.

50 / 100 €



- 41 Rare bague en or (750 millièmes) ciselé et découpé à décor de feuillages, sertie d'un camée ovale sur agate à deux couches au profil droit du roi Louis XVI.
Bon état général.
Dans un écrin à bague ancien gainé de cuir s'ouvrant à charnière, intérieur en velours de soie cramoisi.
Accompagné d'un papier manuscrit d'époque inscrit : "Cette bague d'un grand prix, représente la tête de Louis XVI, elle a été gravée par mon oncle maternel Louis Monteilh, graveur amateur d'un immense talent, atteint de surdité et de mutisme en naissant, mais doué d'une intelligence supérieure, il s'était adonné avec succès (?) à la gravure, étant à l'école des sourds-muets à Paris - directeur l'abbé Sicard. (Signature) E. Monteilh ».
Le camée d'époque Louis XVIII (avant 1822), la monture probablement postérieure, l'écrin ancien rapporté.
Poids brut : 8,46 g.
TDD : 58.



HISTORIQUE :

- Louis-Ferdinand MONTEILH (Angoulême, 1791-1869), sourd et muet de naissance, fut formé à Paris dans l'Institution de l'abbé de l'Épée, et étudia particulièrement la gravure sur pierre fine. Il effectua ensuite sa carrière brillamment dans sa ville natale d'Angoulême. Emile Biais fit une étude sur cet artiste dans la Réunion des sociétés des beaux-arts des départements (1900).
- Roch-Ambroise Cucurron SICARD (1742-1822) fut un ecclésiastique qui dédia sa vie à l'éducation des sourds et muets, auteur de plusieurs ouvrages de référence dans ce domaine. Il fut directeur de l'Institut des Sourds et Muets de Paris de 1794 à 1797, puis de 1799 à 1822.

1000 / 2000 €

- 42 Porte-cigarette en métal argenté à riche décor floral émaillé polychrome de différentes essences sur les deux faces.
Travail vers 1900.



50 / 100 €

- 43 Porte cigarette en argent (min. 800) orné de motifs végétaux sur les deux faces.
L'intérieur doré.
Travail d'époque Art Nouveau.
Poids : 61, 8 g.



50 / 100 €

44

Chopard
LUC XPS 1860 - série limitée
Référence 1242

Montre de ville en or blanc 18k 750 millièmes à mouvement automatique.

- Boîtier rond en or, lunette lisse, couronne cannelée, fond officer vissé guilloché nid d'abeille et ouvrant, dévoilant le mouvement.
- Cadran argenté au centre guilloché nid d'abeille, minuterie chemin de fer peinte en noir, chiffres arabes et index épis appliqués, aiguilles stylisés, petite seconde et date par guichet à 6 heures.
- Bracelet en cuir noir, boucle ardillon en or blanc 18k millièmes.



Accompagnée d'une surboite et d'un écrin de la marque, ainsi que d'un livret Luc Complications

Boîtier, cadran, bracelet, boucle et mouvement signés.

Boîtier numéroté 2009568 et 53/100

Mouvement mécanique à remontage automatique par micro rotor - calibre 96.01 - L et numéroté 196225

Diamètre : 40 mm - longueur du bracelet : 17 - 21 cm - Poids brut : 82,86 g

Rapport de condition : très bon état général, infimes rayures d'usage, la montre fonctionne lors de l'expertise, une révision d'usage est conseillée (remontage manuel à contrôler)

10 000 / 15 000 €

45

BREITLING CALLISTINO

Montre bracelet de dame en or 18K (750 millièmes), cadran blanc, logo Breitling à midi, index chiffres arabes et bâtons, date à trois heures. Lunette en or 18K (750 millièmes) à repères cavaliers serties de diamants taille brillant. Fond vissé en or 18K (750 millièmes) référence K52045.1, numéroté 0722. Mouvement à quartz signé Breitling.

Bracelet en or 18K (750 millièmes) avec boucle déployante en or 18K (750 millièmes) signée Breitling.

Montre fonctionnelle lors de l'expertise, pile neuve, sans garantie de fonctionnement futur et d'état des pièces. Rayures d'usage.

Montre livrée avec sa boîte, surboite, ses papiers de garantie et manuels ainsi qu'un maillon supplémentaire.

Poids brut : 101,9 g.

Diamètre : 29 mm.

Tour de poignet maximum : 16,5 cm.



46

JAEGER-LECOULTRE MASTER ULTRA-THIN

Montre bracelet d'homme en acier, cadran argenté, chiffres arabes 3,6, 9 et 12, aiguilles dauphines argentées facettées. Fond en acier à vis et verre saphir référence 145.8.79.S.

Mouvement mécanique à remontage manuel signé Jaeger-LeCoultre. Bracelet en cuir marron, boucle ardillon en acier signée Jaeger-LeCoultre.

Montre fonctionnelle lors de l'expertise, sans garantie de fonctionnement futur et d'état des pièces. Montre accompagnée de sa facture d'achat chez Antoine de Macedo en 2005 et d'une facture de révision chez Antoine de Macedo datée de 2013.

Vers 2005.

Diamètre : 34 mm.

800 / 1200 €



- 47 AUDEMARS PIGUET ROYAL OAK 15400
Montre bracelet d'homme en or rose 18K (750 millièmes), cadran noir à motif grande tapisserie, index et aiguilles « baignoire » en or rose 18K (750 millièmes), minuterie blanche, date à trois heures. Boitier en or 18K (750 millièmes) de construction monobloc, fond saphir numéroté J505**. Mouvement mécanique à remontage automatique signé Audemars Piguet référence 3120 numéroté AC46**. Bracelet en cuir noir avec boucle déployante en or 18K (750 millièmes) signée Audemars Piguet. Accompagnée de sa boîte, sa surboîte et ses papiers. Montre fonctionnelle lors de l'expertise, sans garantie de fonctionnement futur et d'état des pièces. Achetée neuve le 27 octobre 2017.
Poids brut : 142,2 g
Diamètre 41 mm



30000 / 36000 €

- 48 FREDERIQUE CONSTANT
Montre bracelet d'homme en acier et plaqué or, cadran argenté, motif guilloché au centre, tour d'heure brossé avec chiffres romains peints noirs, petite seconde, aiguilles à pommes évidées pour heures et minutes. Fond clipé en acier numéroté 1704098 et gravé « UNILEVER FRANCE L. DUBUISSON 1996-2011 ». Mouvement à quartz. Bracelet en cuir marron, boucle ardillon en acier doré signée Frédérique Constant. Montre fonctionnelle lors de l'expertise, pile neuve, sans garantie de fonctionnement futur et d'état des pièces. Montre livrée avec sa boîte, sa surboîte et ses papiers.
Diamètre 37 mm



800 / 1200 €

- 49 CHRONOGRAPHE SUISSE
Montre bracelet d'homme en or 18K (750 millièmes), cadran gris à secteurs, minuterie noire, échelles télémétrique et tachymétrique, petite seconde à trois heures et totalisateur des 30 minutes du chronographe à trois heures, aiguilles dorées. Fond clipé en or 18K (750 millièmes) référence 706/48 numéroté 94287, cache poussière en métal. Mouvement mécanique à remontage manuel de chronographe. Bracelet extensible en acier doré.
Montre fonctionnelle lors de l'expertise, sans garantie de fonctionnement futur et d'état des pièces.
Poids brut : 65,1 g.
Diamètre : 35 mm.



300 / 400 €

- 50 CHRISTIAN DIOR
Montre bracelet de dame en acier, lunette plaqué or, cadran nacre, index diamants taille brillant, aiguilles fils dorées. Fond en acier signé. Mouvement à quartz. Bracelet en cuir noir, boucle déployant signée CD.
Montre fonctionnelle lors de l'expertise, sans garantie de fonctionnement futur et d'état des pièces.
Accompagnée de sa boîte et ses papiers attestant d'une vente à Dax en 2002.
Vers 2002.
Dimensions : 32 mm.



500 / 1000 €

- 51 OMEGA
Montre à gousset en or jaune (750 millièmes), le cadran siglé du symbole Omega, index à chiffres arabes pour les heures, chemin de fer pour les minutes, chronomètre à 6H. Bélière ovale, couronne cannelée. Le revers monogrammé.
Poinçon hibou.
Diam. : 4,9 cm.
Poids brut : 79,87 g.
(Rayures sur le cadran, lunette à refixer).
- 700 / 900 €
- 52 Montre à gousset en or jaune (750 millièmes), le cadran émaillé blanc, index à chiffres romains pour les heures, chiffres arabes pour les minutes, chronomètre à 6H. Bélière ovale, couronne cannelée. Mention 'Le Blanc à Aubenas' à l'intérieur. Le revers à monogramme entrelacé avec des feuilles d'acanthé.
Diam. : 4,7 cm.
Poids brut : 76,66 g.
- 700 / 900 €
- 53 Montre gousset en or jaune (750 millièmes).
Le cadran à index chiffres arabes pour les heures.
Chronographe à 6h, aiguilles ciselées.
Poids brut (sans vitre) : 73 g.
Vitre désolidarisée, rayures, choc.
- 300 / 500 €
- 54 MUST DE CARTIER VENDÔME
Montre bracelet de dame en vermeil, boîtier en argent plaqué or, cadran doré, décor à six rainures, aiguilles glaives bleuies. Fond de boîtier en vermeil signé Cartier, référence 590002, numéroté 097589.
Mouvement à quartz signé Cartier.
Bracelet en cuir marron, boucle ardillon en acier doré Cartier.
Mouvement fonctionnel lors de l'expertise, pile neuve, sans garantie de fonctionnement futur et d'état des pièces.
Montre accompagnée de sa boîte d'origine ainsi que son papier de garanti partiellement rempli.
Vers 2000.
Diamètre : 24 mm.
- 300 / 500 €
- 55 LIP, Dauphine
Montre bracelet d'homme.
Le boîtier en or jaune (750 millièmes), guichet dateur à 3heures.
Signé et numéroté "81937"
Le bracelet en cuir façon crocodile rapporté.
Poids brut : 32,6 g.
- 400 / 800 €
- 56 LIP
Montre à cadran quadrangulaire en métal plaqué or, index en chiffres arabes pour les heures, bâtons pour les minutes.
Bracelet en cuir noir, manque une branche.
Dim. Cadran : 1,4 x 1,3 cm.
(Usures, accident au bracelet).
- 60 / 80 €



- 57 OMEGA,
Montre-bracelet d'homme en métal doré et acier.
Le cadran à index bâtons dorés pour les heures, guichet dateur à 3h,
couronne cannelée. Bracelet articulé.
Diam. Cadran : 30 mm.

200 / 400 €



- 58 Ensemble de 4 montres fantaisie dont :
- Louis DELEM, montre à bracelet articulé, en métal doré
- RUBIS, montre à cadran ovale en métal doré
- montre à cadran rectangulaire
- montre à cadran ovale, métal doré
(Usures).

30 / 50 €



- 59 CHRISTIAN DIOR
Demi parure en métal doré et pierre fantaisie comprenant :
-Une paire de boucle d'oreilles
-Un collier en maille, la partie centrale ornée de trois maillons à strass.

100 / 200 €



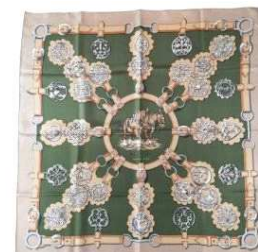
- 60 HERMES PARIS
Carré en twill de soie, modèle "Ex Libris", par Hugo Grygkar.
Très bon état, infimes taches.
Dim. : 88 x 88 cm.

80 / 120 €



- 61 HERMES PARIS
Carré en twill de soie, modèle "Cuivrieres", par Françoise de La Perrière.
Très bon état.
Dim. : 89 x 89 cm.

80 / 120 €



- 62 HERMES PARIS
Carré en twill de soie, modèle "Les voitures à transformation", par Françoise de La Perrière.
Très bon état, quelques fils tirés.
Dim. : 90 x 90 cm.

80 / 120 €



- 63 HERMES PARIS
Carré en twill de soie, modèle "Diane".
Bon état.
Dim. : 89 x 89 cm.

80 / 120 €



- 64 HERMES PARIS
Carré en twill de soie, modèle au faisan, par Henri de Linarès.
Taches en haut à droite et en bas au centre.
Dim. : 88 x 88 cm.

80 / 120 €



- 65 HERMES PARIS
Carré en twill de soie, modèle "Tribord", par Julia Abadie.
Très bon état, infimes taches en bas au centre.
Dim. : 89 x 89 cm.

100 / 200 €



- 66 HERMES PARIS
Carré en twill de soie, modèle "Le Roy Soleil".
Très bon état.
Dim. : 89 x 89 cm.
Dans sa boîte.

80 / 120 €



- 67 HERMES, PARIS
Carré en twill de soie, modèle 'Eperon d'Or' dessiné par Henri d'Origny.
Dim. : 90 x 90 cm.
Dans sa boîte.

80 / 150 €



- 68 PIERRE CARDIN, PARIS.
Carré à décor de papillons signé en bas à droite.
Dim. : 85 x 85 cm.

20 / 30 €



- 69 YVES SAINT LAURENT
Anneau de foulard circulaire en métal doré, à motifs concentriques.
Marque de la maison sur le pourtour.
Diam. : 4,3 cm.

20 / 30 €



- 70 Carré à composition abstraite sur fond rouge.
Dim. : 85 x 85 cm.

20 / 30 €



- 71 Ensemble de bijoux fantaisie comprenant paire de clips d'oreille,
broches, boucles d'oreilles etc.

40 / 60 €



- 72 1 bouteille de Champagne, cuvée DOM PERIGNON, Moët & Chandon,
Vintage 1990.

200 / 250 €



- 73 1 bouteille de Champagne, cuvée DOM PERIGNON, Moët & Chandon,
Vintage 1990.

200 / 250 €



- 74 1 bouteille de Champagne, cuvée DOM PERIGNON, Moët & Chandon,
Vintage 1990.

200 / 250 €



- 75 Tête de rhinocéros blanc.
Epreuve en résine patinée.
Dim. : 78 x 52 cm.

200 / 300 €



- 76 Un ensemble de deux objectifs :
-Objectif nickelé LEITZ ELMAR 3,5/50 mm
-Objectif avec filtre multicolore LEITZ

40 / 60 €



- 77 Un lot comprenant :
-Boitier OLYMPUS OM 2 avec objectif OM SYSTEM F.ZUIKO AUTO-S
1.8/ 50mm.
-Boitier Minolta Dynax 3XI avec objectif 35.105mm.
Sont joints :
-Un objectif Olympus ZUIKO 4/75-150mm.
-Un polaroid Supercolor 670 AF.

50 / 100 €



- 78 Ensemble de deux appareils photographiques divers :
-Appareil VOIGTLÄNDER GTL Prominent avec objectif ULTRON
2/50mm. Etui.
-Appareil à soufflet et à plaques VOIGTLÄNDER BERGHEIL (9x12)
avec objectif HELIAR 4,5/12 cm, déclencheur, châssis et sacoche.
On joint une sacoche de photographe de marque Lancel.

80 / 120 €



- 79 Boitier rolleiflex numéro 1764940 avec objectif Carl Zeiss planard
3,5/75 mm et étui.

50 / 100 €



- 80 Un ensemble de 33 photographies.
Tirages du XXème siècle.
Certaines intitulées, certaines signées A. Supérier, G. Norcan.
Formats divers.

400 / 800 €



- 81 Félicien ROPS (1833-1898)
Séparés ou printemps simiesque et Petite Bretonne.
Gravure en noir sur papier.
Portant une marque de la collection de Tinan.
Signé au crayon.
Dim. : 14,4 x 9,8 cm.
(Rousseurs).

100 / 200 €
- 82 Félicien ROPS (1833-1898)
Très vieille
Gravure en noir sur papier.
Portant les marques de la collection Bonvoisin et de la collection
Tricaud.
Dim. : 19 x 14,6 cm.
(Rousseurs).

100 / 200 €
- 83 Félicien ROPS (1833-1898)
La pantoufle de Cendrillon et Repos.
Gravure en noir sur papier.
Portant la marque de la collection Bonvoisin.
Signée au crayon rouge.
Dim. : 29,7 x 23 cm.
(Rousseurs et déchirures).

100 / 200 €
- 84 Félicien ROPS (1833-1898)
Lettrine au cheval rétif, au départ, à l'arrivée et au pesage.
Gravure en noir sur papier.
Portant la marque de la collection Bonvoisin.
Dim. cuvette : 16 x 12,2 cm.
Dim. planche : 35 x 26,6 cm.
(Rousseurs).

100 / 200 €
- 85 Félicien ROPS (1833-1898)
Le clos du Roy et Complaisance.
Gravure en noir sur papier.
Signé au crayon rouge.
Portant la marque de la collection Bonvoisin et de la collection Tinan.
Dim. cuvette : 18 x 13 cm.
Dim. planche : 36,6 x 27,4 cm.

100 / 200 €
- 86 Félicien ROPS (1833-1898)
La dame au Carcel, Menu au Docteur, Paysanne bretonne, Dame à
l'éventail.
Gravure en noir sur papier.
Portant la marque de la collection Bonvoisin et de la collection Tinan.
Dim. cuvette : 23,7 x 31,6 cm.
Dim. planche : 27,3 x 36,1 cm.

100 / 200 €



- 87 Félicien ROPS (1833-1898)
Le massage.
Gravure en noir sur papier.
Portant une marque de collection Maurice Bonvoisin.
Dim. : 18,8 x 12,7 cm (+ marges)
Rousseurs.

100 / 200 €
- 88 Gustave DORE (1832-1883)
Don Quichotte
Matrice de xylographie, signatures de l'artiste et du graveur H. Pisan dans la planche.
Inscriptions manuscrites au revers, issues de Don Quichotte, numéros et marque KIESZLING Paris Déposé au revers.
Dim. : 24,7 x 19,8 cm.

400 / 600 €
- 89 Gustave DORE (1832-1883)
The Seventh Circle Inferno.
Matrice de xylographie, signatures de l'artiste et du graveur H. Pisan.
Inscriptions manuscrites au revers, marque KIESZLING Paris Déposé au revers.
Dim. : 24,9 x 19,8 cm.
Taches au revers.

400 / 600 €
- 90 Gustave DORE (1832-1883)
La mort et le bûcheron
Matrice de xylographie, signatures de l'artiste et du graveur Jomard.
Intitulé manuscritement au revers
Dim. : 24,7 x 19,5 cm.
(Taches au revers).

400 / 600 €
- 91 George CATLIN (1796-1872)
Ensemble de deux lithographies :
DYING BUFFALO BULL, IN SNOW DRIFT
H. : 31,5 cm
L. : 70 cm
-THE BEAR DANCE
H. : 31,5 cm
L. : 46 cm

200 / 400 €
- 92 George CATLIN (1796-1872)
Ensemble de 4 lithographies en couleurs :
-WILD HORSES AT PLAY
H. : 33,5 cm
L. : 46,5 cm
-BUFFALO HUNT SURROUND
H. : 31,5 cm
L. : 46 cm
-BUFFALO HUNT ON SNOW SHOES
H. : 33 cm
L. : 47 cm
-BUFFALOE HUNTING
H. : 33,5 cm
L. : 47,5 cm

600 / 800 €



- 93 Plaque en cuivre, formant matrice d'estampe, à décor gravé figurant un couple s'enlaçant, parmi les motifs de crabe, conque et plage.
Dim. : 27 x 21 cm.
(Usures).

50 / 100 €



- 94 Bière de la Grande Brasserie Sedan.
Importante plaque émaillée, signé 'J. Spring' en bas à droite.
Émaillerie Alsacienne Strasbourg.
Dim. : 156 x 106 cm.
(Accidents).

2000 / 3000 €



- 95 Eugène DELACROIX (1798-1863)
Le portail de la cathédrale de Chartres
Crayon sur papier.
Monogrammé ED en rouge en bas à droite.
Dim. : 19 x 22 cm.
(Déchirures et insolations).

3000 / 5000 €



- 96 Henry d'ESTIENNE (1872-1949)
Jeune bretonne à la lecture.
Huile sur toile.
Signé 'H d'Estienne' en bas à droite.
Dim. : 60,6 x 49,8 cm.
(Légers manques à la couche picturale).

800 / 1200 €



- 97 Ferdinand ROYBET (1840-1920)
Portrait de gentilhomme
Huile sur toile contrecollé sur panneau.
Signé en bas à droite.
H. : 45 cm.
L. : 40 cm.

800 / 1500 €



- 98 François REYNAUD (1825-1909)
Les jeux d'enfants.
Huile sur toile.
Signé en bas à droite.
H. : 130 cm.
L. : 97 cm.
(Restaurations).

2000 / 4000 €



- 99 Henry DE GROUX (1866-1930)
La barque prise dans la tempête
Huile sur toile.
Signé en bas à droite.
Dim. : 84 x 115,3 cm.

2000 / 4000 €



- 99,1 Mathurin JANSSAUD (1857-1940)
Le retour de pêche au soleil couchant
Pastel sur papier.
Signé en bas à gauche.
H. : 56 cm. ; L. : 70 cm.
(Petites taches, légères déchirures en haut au centre).

1 500 / 2 500 €



- 100 Ebridge Ayer BURBANK (1858-1949)
Jeune garçon afro-américain, un tournesol à la main, endormi sur le dossier d'une chaise (The Sunflower?)
Huile sur panneau.
Dim. : 20,2 x 15,2 cm.
Signé et daté en haut à droite : EA Burbank / 1894.
Présenté dans un cadre néo-Louis XV, vers 1900, portant un cartouche "EA Burbank" (accidenté).

Exposition :

- Philadelphia (Pennsylvania, USA), The Art Club of Philadelphia, Seventh Annual Exhibition of Oil Paintings and Sculpture, 18 novembre-16 décembre 1895, sous le n° 14 "The Sunflower".

Notre tableau est très certainement "The Sunflower" exposé par l'artiste en 1895 lors du Salon annuel de l'Art Club de Philadelphie. Datant du début de carrière de cet artiste célèbre, natif de l'Illinois, il est à rapprocher de "American Beauty" (1893, 14 x 19 cm., vente Sotheby's Amsterdam, localisation actuelle inconnue), également un portrait d'un jeune garçon afro-américain mais tenant une rose de variété "American Beauty". L'oeuvre connaîtra un grand succès critique et lui vaudra d'obtenir le prix Yerkes de la Chicago Society of Artists en 1893.

10000 / 15000 €



- 101 Nicolas-Toussaint CHARLET (1792-1845)
La rencontre
Lavis brun sur papier.
Signé en bas à gauche.
Dim. : 30 x 23,5 cm.
(Salissures, petites déchirures).

150 / 250 €



- 102 Pierre-Adrien DALPAYRAT (1844-1910)
Important plat de présentation en faïence peinte polychrome, à décor d'une scène galante de bohémiens.
Signé et daté "1891".
Dim. : 53 x 36 cm.
Accidents.

200 / 300 €



- 103 Charles SCHNEIDER (XXème siècle)
 Paire de vases en verre marmoréen en rouge, jaune et orangé
 travaillés à chaud.
 La structure en fer forgé.
 Signés.
 H. : 29 cm.
 600 / 800 €
- 104 Dans le goût des ETABLISSEMENTS GALLE
 Suite de deux vases, l'un soliflore de forme pansue, l'autre de forme
 tronconnique.
 Epreuves en verre dégagé à l'acide.
 Décor floral.
 L'un H. : 17,5 cm.
 L'autre H. : 17 cm.
 200 / 300 €
- 105 ETABLISSEMENTS GALLE
 Coupe ronde de forme pansue en verre multicouche dégagé à l'acide
 sur fond rose orangé.
 Décor de feuillages.
 Signé.
 Dim. : 4,5 x 13 cm.
 500 / 800 €
- 106 Emile GALLE (1846-1904)
 Coupe circulaire de forme pansue sur talon à col ourlé.
 Epreuve en verre multicouches dégagé à l'acide à décor de fougères
 en dégradé.
 Signé.
 Dim. : 6 x 14 cm.
 300 / 500 €
- 107 Emile GALLE (1846-1904)
 Petit vase de forme pansue légèrement aplatie à petit col.
 Epreuve en verre dégagé à l'acide et partiellement buriné à décor
 richement émaillé polychrome à motif de papillons et d'insectes volant
 dans les blés.
 Signé 'Gallé' sur la panse.
 H. : 12,3 cm. ; L. : 8 cm. ; P. : 6,6 cm.
 (Infime égrenure au col, infime égrenure sur le revers).
 500 / 800 €
- 108 Emile GALLE (1846-1904)
 Jardinière en faïence émaillée polychrome. La partie supérieure en
 forme de croissant de lune à motifs d'insectes et de fleurs dans le goût
 égyptisant à réhauts dorés et incrustations de feuilles d'or.
 Signée sous la base "Emile Gallé Fecit Nancy", étiquette de vente
 "Emile Gallé à Nancy" et "Oudin dépositaire Marseille".
 Travail circa 1880.
 H. : 24 cm.
 L. : 39 cm.
 1000 / 2000 €



- 109 SAXE, Circa 1900
Paire de coupes en porcelaine figurant deux nymphes, les pans de robes formant des coupes.
Marqué bleu sous la base.
H. : 22 cm.

300 / 500 €



- 109,1 AMPHORA TEPLITZ FACTORY RIESSNER & KESSEL
Vase de forme pansue à col renflée en porcelaine à décor polychrome et réhauts dorés d'une figure féminine de profil d'après Gustave Klimt sur fond de paysage.
Marqué sous la base.
H. : 31 cm.

1000 / 2000 €



- 110 Ecole du XXème siècle
Paysage
Huile sur toile
Portant une signature "A. Lhote" et daté "1901" en bas à gauche.
H. : 30 cm.
L. : 40 cm.

1000 / 2000 €



- 111 Fernand MAILLAUD (1862-1948)
"La Liozège (Corrèze)"
Huile sur toile marouflée sur carton.
Signée en bas à droite.
H. : 27 cm.
L. : 35 cm.

400 / 600 €



- 112 Ecole du XXème siècle
Boulevard parisien.
Huile sur panneau.
Signé en bas à droite 'Leroux'.
Dim. : 25,2 x 34,5 cm.

80 / 150 €



- 113 Ecole du XXème siècle
Le canal de Venise
Huile sur panneau.
Signé en bas à droite 'Leroux'.
Dim. : 21,5 x 50 cm.

80 / 150 €



114 Ecole du XXème siècle
Le marché breton
Huile sur panneau.
Signé en bas à droite 'Leroux'.
Dim. : 27,4 x 35,4 cm.

80 / 150 €



115 Ecole du XXème siècle
La plage de Deauville
Huile sur panneau.
Signé en bas à droite 'Leroux'.
Dim. : 14,4 x 27,2 cm.

80 / 150 €



116 Ecole du XXème siècle
La plage à marée basse
Huile sur panneau.
Signé en bas à droite 'Leroux'.
Dim. : 23,9 x 35,4 cm.

80 / 150 €



117 Claude MARIN (1914-2001)
"Automne à St Pabu".
Huile sur panneau.
Signé en bas à gauche.
Dim. : 30 x 38 cm.

150 / 300 €



118 Claude MARIN (1914-2001)
Le marché à Douarnenez
Huile sur isorel.
Signé et daté (19)81 en bas à gauche, intitulé au revers.
Dim. : 19 x 24 cm.

150 / 300 €



119 Claude MARIN (1914-2001)
Contre-jour au Châtelet.
Huile sur panneau.
Signé en bas à droite, intitulé au revers.
Dim. : 27 x 35 cm.

150 / 300 €



120 Claude MARIN (1914-2001)
Saint Jacut à marée basse
Huile sur panneau.
Signé en bas à gauche.
Dim. : 27 x 35 cm.

150 / 300 €



120,1 Georges FOUILLÉ (1909-1994)
Trois mâts en mer
Gouache sur papier
Signé en bas à gauche
Dim. : 25 x 19 cm

300 / 500 €



120,2 Georges FOUILLÉ (1909-1994)
Trois mâts en mer
Gouache sur papier
Signé en bas à gauche
Dim. : 25 x 19 cm

300 / 500 €



120,3 Georges FOUILLÉ (1909-1994)
Trois mâts en mer
Gouache sur papier
Signé en bas à gauche
Dim. : 25 x 19 cm

300 / 500 €



121 Georg HOFFMANN (1891-1975)
Promeneurs dans les Alpes
Huile sur carton.
Signé 'G. V. G. Hoffmann' en bas à droite.
Dim. : 19 x 27 cm.

300 / 400 €



122 Pierre ANFOSSO (1928-2004)
La Crau, Var.
Huile sur toile.
Signé et daté (19)65 en bas à droite.
Contresigné et titré 'La Crau - Var - Village' au revers.
H. : 46 cm.
L. : 55 cm.

100 / 200 €



123 Ecole du XXème siècle
Les enfants jouant en bord de mer
Huile sur panneau.
Signé en bas à droite 'Leroux'.
Dim. : 24 x 33,4 cm.

80 / 150 €



124 Andrée Marguerite FONTAINAS (XXème siècle)
Femme pensive devant la fenêtre.
Huile sur toile.
Signé en bas à gauche, contresigné au revers.
H. : 81 cm.
L. : 65 cm.

300 / 500 €



125 Ecole du XXème siècle
Paris, marché sur la place de la République.
Huile sur panneau.
Signé en bas à droite 'Leroux'.
Dim. : 35 x 27 cm.

80 / 150 €



126 Serge MENDJISKY (1929-2017)
Maison dans les vignes
Huile sur toile.
Signé en bas à droite.
Dim. : 48 x 38 cm.

2000 / 4000 €



126,1 Henri EPSTEIN (1892-1944)
Place du sud de la France
Huile sur toile
Signée en bas à gauche
65x50 cm

3000 / 5000 €



127 Ludmila TCHERINA (1924-2004)
Le jeté de danseuse
Encre sur papier.
Signé et dédié 'Pour Yves Melcher. Je vous embrasse' en bas à gauche.
Dim. : 64,5 x 48 cm.

100 / 200 €



- 128 Ecole française du XXème siècle
Bretonne et son enfant de dos
Fusain et pastel sur papier.
Signé et daté 1921 en bas à gauche.
Dim. : 61 x 45 cm.
(Petit accident au papier).

800 / 1200 €



- 129 Alexandre ROUBTZOFF (Saint-Petersbourg, 1884 - Tunis, 1949)
Vue de Gammarth en Tunisie (1928)
Huile sur toile, signée et datée en bas à droite et localisée en bas à gauche. Encadré.
Dimensions : 22,5 x 30 cm.

Provenance :

- Cadeau de l'artiste à la famille l'ayant reçu gracieusement dans l'hôtel familial de Tunis.
- Puis par descendance.

4000 / 6000 €



- 130 Alexandre ROUBTZOFF (Saint-Petersbourg, 1884 - Tunis, 1949)
Vue de Tunis (1915)
Huile sur panneau, signée et datée en bas à droite et localisée en bas à gauche. Encadré.
Dim. : 29 x 19,5 cm. (à vue)

Provenance :

- Cadeau de l'artiste à la famille l'ayant reçu gracieusement dans l'hôtel familial de Tunis.
- Puis par descendance.

4000 / 6000 €



- 131 Leopold GOTTLIEB (1879-1933)
Femmes à la toilette
Gouache et crayon sur papier.
Signé en bas à droite et dédié "A mes chers amis Mme et M. Lévy, bien cordial souvenir".
Dim. : 40 x 34,5 cm (à vue).

1000 / 2000 €



- 132 Maurice ELHINGER (1896-1981)
Nu féminin allongé
Huile sur toile.
Signé en bas à gauche.
H. : 50 cm.
L. : 61 cm.

1000 / 2000 €



- 133 Claudius LINOSSIER (1893-1953)
Vase sphérique sur talon en dinanderie de cuivre martelé à motifs géométriques.
Signé sous la base "CL. Linossier".
H. : 13,5 cm.
Diam. : 13,7 cm. (en partie supérieure).
(Usures, taches, la base enfoncée).

400 / 600 €



- 134 Maurice MARINOT (1882-1960)
Flacon quadrangulaire épaulé et col tubulaire, réalisé en 1934. Verre noir et blanc entièrement gravé à l'acide et eau pesante. Décor de deux vagues sur les côtés principaux.
Signé.
Haut. : 16 cm.



Provenance : ancienne collection M. Schowb d'Héricourt.
Bibliographie : Félix Marcihac, Maurice Marinot artisan verrier, les éditions de l'Amateur, Paris, 2013, notre pièce référencée sous le MM n°2403 p. 689.

6000 / 8000 €

- 135 Maurice MARINOT (1882-1960)
Flacon à corps ovoïde méplat épaulé et petit col ourlé avec son bouchon, réalisé en 1928. Verre blanc bullé bistre or à léger reflet rosé (accidenté au col).
Signé.
Haut. : 16 cm.



Provenance : ancienne collection M. Schowb d'Héricourt.
Bibliographie : Félix Marcihac, Maurice Marinot artisan verrier, les éditions de l'Amateur, Paris, 2013, notre pièce référencée sous le MM n°1558 p. 521.

4000 / 6000 €

- 136 Maurice MARINOT (1882-1960)
Coupe conique sur épais talon, réalisée en 1930. Verre blanc bullé bleu à salissures intercalaires métalliques grise et rouge. Décor d'une étoile à l'intérieur gravée par de multiples bains d'acide sur fond entièrement granité à morsures profondes d'acide.
Signée.
H. : 10 cm. ; Diam. : 20 cm.



Provenance : ancienne collection M. Schowb d'Héricourt.
Bibliographie : Félix Marcihac, Maurice Marinot artisan verrier, les éditions de l'Amateur, Paris, 2013, notre pièce référencée sous le MM n°1902 p. 585.

6000 / 8000 €

- 137 BOULENGER,
Partie de couverts en métal argenté, à modèle feuillagé, comprenant :
- 12 fourchettes
- 12 cuillères
- 12 cuillères à dessert.
(Usures, oxydations sur certaines pièces).



100 / 200 €

- 138 BOULENGER,
Partie de ménagère Art Déco en argent (950 millièmes),
monogrammée BM, comprenant :
- 1 couvert de service (fourchette et cuillère en argent et vermeil)
- 1 couvert de service à poisson (fourchette et couteau)
- 15 fourchettes
- 11 cuillères
- 11 couteaux
- 24 fourchettes à entremets
- 12 cuillères à entremets
- 18 couteaux à entremets
- 12 fourchettes à poisson
- 12 couteaux à poisson
- 12 fourchettes à huîtres
Poids total : 7940 grammes.



800 / 1200 €

- 138,1 Edouard Paul DELABRIERRE (1829-1912)
Lionne chassant l'antilope
Epreuve en bronze à patine brune.
Signé sur la terrasse.
H. : 18 cm.
L. : 35 cm.



800 / 1500 €

- 139 D'après Amedeo GENNARELLI (1881-1943)
Jeune baigneuse.
Epreuve en bronze à patine brune.
Signé sur la terrasse.
Sur un socle en marbre noir veiné blanc.
H. : 24 cm.
L. : 15 cm.



300 / 500 €

- 140 René André VARNIER (XIXe-XXème siècle)
Visages
Epreuve en bronze à patine dorée, reposant sur un socle
quadrangulaire en marbre noir.
Signé sur le buste.
H. : 30 cm. ; L. : 40 cm. ; P. : 13 cm.



300 / 500 €

- 141 Pierre LE FAGUAYS (1892-1962)
Icare
Epreuve en bronze à patine dorée.
Signé.
Sur un socle quadrangulaire en marbre.
H. : 50 cm.
Usures à la patine.



800 / 1200 €

- 142 Paire de serres-livres en céramique blanche craquelée figurant des chiens.
Signés Guillemain.
H. : 20 cm.
L. : 15 cm.
- 50 / 100 €



- 143 LAURENCIN Marie
Éventail. Poésies de Roger Allard, André Breton, Francis Carco, M. Chevrier, Louis Codet, F. Fleruret, G. Gabory, Max Jacob, Valery Larbaud, Jean Pellerin, A. Salmon.
Dix gravures de Marie Laurencin. Paris, Éditions de la Nouvelle Revue Française, 1922 ; in-12 (19,5x11,5 cm), broché, couverture rempliée ornée en couleurs sur premier plat.
Exemplaire sur papier de Hollande vergé, numéroté 134/300.
- 0 €



- 144 Gen PAUL (1895-1975)
Le musicien
Huile sur isorel.
Signé en haut à gauche.
H. : 55 cm.
L. : 33 cm.

Une copie de certificat de Monsieur Jean-Paul Sourillan de janvier 2018 sera remis à l'acquéreur.

4 000 / 6 000 €



- 145 Ecole du XXème siècle
Paysage à la maison
Huile sur toile.
Portant une signature "Mané Katz" en bas à gauche.
H. : 50 cm.
L. : 65 cm.
- 200 / 400 €



- 146 Roland DUBUC (1924-1998)
Le cirque
Huile sur panneau.
H. : 55 cm.
L. : 65 cm.
- 500 / 800 €



- 147 Roland DUBUC (1924-1998)
Nature morte au bouquet
Huile sur toile.
Signé en bas à gauche.
Dim. : 60 x 51,5 cm.
- 300 / 500 €



- 148 Richard DURANDO TOGO (1910-?)
Portrait de femme
Huile sur toile.
Signé en haut à droite.
H. : 70 cm.
L. : 50 cm.



300 / 500 €

- 149 Isis KISCHKA (1908-1973)
Noidan, Bourgogne.
Huile sur toile.
Signé en bas à droite, titré au revers.
H. : 46 cm.
L. : 55 cm.



150 / 300 €

- 150 Jean DEWASNE (1921-1999)
Composition au moteur bleu, jaune et vert
Huile sur toile.
200 x 300 cm



5000 / 8000 €

- 151 Jean DEWASNE (1921-1999)
Composition au moteur jaune et rouge
Huile sur toile.
200 x 300 cm



5000 / 8000 €

- 152 Jean DEWASNE (1921-1999)
Composition au moteur vert et rouge
Huile sur toile.
200 x 300 cm



5000 / 8000 €

- 153 Antoniucci VOLTI (1915-1989)
Nu recroquevillé
Huile sur panneau.
Signée en bas à droite.
Dim. : 50 x 70 cm.



2000 / 4000 €

- 154 Jean HELION (1904-1987)
 "Les 4 pinasses"
 Huile sur toile.
 Titré, situé (Belle ile) et daté au revers "19)61", inscription "Jérôme" sur le châssis.
 H. : 73 cm.
 L. : 92 cm.



Provenance : Achat à la Galerie Saint-Germain.
 Cette œuvre est répertoriée dans le catalogue raisonné de l'artiste.
 Une copie de certificat de la main de Madame Jacqueline Hélon pourra être remis à l'acquéreur.

5000 / 8000 €

- 155 Victor MANUEL (1897-1969)
 Nature morte au bouquet fleuri
 Huile sur carton.
 Signé en bas à droite.
 Dim. : 45 x 32,5 cm.
 (Fente en partie inférieure).



2000 / 4000 €

- 156 Gianfranco FRATTINI (1926-2004) & ARTEMIDE
 Paire de lampadaires modèle 'Megarone', modèle créé en 1979.
 En métal laqué noir, reposant sur des socles circulaires, avec variateur d'intensité lumineuse.
 Etiquette sur l'un, trace d'étiquette sur l'autre.
 H. : 182,5 cm. ; Diam. : 34,5 cm.
 (Rayures).



400 / 600 €

- 157 Giuliano CESARI & Enrico PANZERI,
 Lampe à poser, collection Nucleo, en marbre blanc veiné beige et acier.
 Editions Sormani, modèle créé dans les années 1970.
 H. : 16,5 cm. ; L. : 32 cm. ; P. : 6 cm.
 (Egrenures, rayures).



1000 / 2000 €

- 159 Osvaldo BORSANI (1911-1985) pour TECNO
 Fauteuil modèle "P40" à structure métallique et garniture en velours à motif de treillages et petits carrés multicolores.
 Assise et dossier réglable en plusieurs positions.
 Modèle créé en 1955.
 H. : 93 cm.
 L. : 72 cm.



800 / 1500 €

- 161 Editions LAMPERTI
 Paire d'appliques murales en acier chromé et laiton doré.
 Modèle créé dans les années 1970. Etiquette au revers.
 H. : 50,5 cm. ; L. : 17 cm. ; P. : 17,5 cm.
 (Usures).



400 / 800 €

- 162 Jonathan de PAS (1932-1991), Donato d'URBINO (né en 1935), Paolo LOMAZZI (né en 1936),
Fauteuil P100 dit 'Joe', modèle conçu dans les années 1970.
Structure en métal, mousse à forme de gant de baseball géant,
recouverte de cuir brun. Marque 'MOD. P100 JOE Made in Italy'.
H. : 80 cm. ; L. : 180 cm. ; P. : 100 cm.
(Légères taches de peinture).



HISTORIQUE :

Prenant la forme d'un gant de baseball, ce fauteuil créé par le trio de designers est un hommage rendu au célèbre joueur de baseball américain Joe Di Maggio, époux de Marilyn Monroe.

2000 / 4000 €

- 163 D'après Marcel BREUER (1902-1981), éditions Matteo GRASSI,
Paire de fauteuils modèle 'MG5', piètement tubulaire en métal chromé,
assise et dossier en cuir marron.
Cachet de l'éditeur au revers du dossier.
H. : 80 cm. ; L. : 60 cm. ; P. : 50 cm.
(Usures).



200 / 400 €

- 164 Olivier DE SCHRIJVER (né en 1958)
Console 'Diamant', à deux tiroirs coulissants en façade.
Miroirs biseautés, feutre au revers.
Signé au revers, porte la mention "Console Diamant. 2 tiroirs couleurs.
N°2/8. Ode's Design".
H. : 80 cm. ; L. : 150 cm. ; P. : 50 cm.
(Très légères égrenures aux coins de certains miroirs, une rayure sur
le plateau en verre).



800 / 1500 €

- 165 Olivier DE SCHRIJVER (né en 1958)
Canapé 2 places.
Bois de teck et paille sauvage.
Etiquette 'Comme Chez Vous Art' à l'intérieur du pied droit. Mention
'N°3/120 Ode's Design' à l'intérieur du pied gauche.
H. : 71 cm. ; L. : 130,5 cm. ; P. : 80 cm.
(Légères usures aux accotoirs et au centre du dossier).



Bibliographie : Olivier De Schrijver, Ode's Design, Part I, Delen Private Bank, le modèle est référencé p. 16.

700 / 1000 €

- 166 Olivier DE SCHRIJVER (né en 1958)
Miroir 'Abstrait'.
Miroirs biseautés, certains teintés, feutre au revers.
Signé au revers, porte la mention "Abstrait Couleurs. N°5/8. Ode's
Design".
H. : 80 cm. ; L. : 140 cm. ; P. : 14 cm.
(Piqûres aux miroirs en façade).



400 / 600 €

- 168 Shiro KURAMATA (1934-1991)
Lampe à poser, modèle 'S-473' dit 'Ghost', modèle créé en 1972.
Méthacrylate opalescent moulé, dissimulant un socle avec ampoule indépendant.
H. : 55 cm. ; L. : 58 cm. ; P. : 58 cm.

800 / 1500 €



- 169 Dans le goût de Roger FERAUD (1890-1964) et du design français des années 1950,
Vestiaire formant porte-manteau et porte-parapluie, en métal tubulaire laqué noir, à six patères boule.
H. : 183 cm. ; L. : 84,5 cm. ; P. : 24,5 cm.
(Usures, manque le miroir central).

400 / 800 €



- 170 Pierre GIRAUDON (1923-2012).
Table basse à plateau rectangulaire en résine à incrustation de paillons dorés et de verre incolore.
Le piétement en métal chromé.
H. : 34 cm. ; L. : 123,5 cm. ; P. : 56 cm.

400 / 600 €



- 171 Bernard DEJONGHE (né en 1942)
Meule dormante
Sculpture circulaire en grès émaillé.
Signée au revers et datée "(19)91".
D. : 75 cm.

1000 / 2000 €



- 172 Louis GIRAUD, à VALLAURIS
Plat en céramique émaillée, à décor dans les tons orange et brun de bateaux.
Signé 'Louis Giraud' dans les rochers, signé 'VALLAURIS' au revers.
Diam. : 30,5 cm.

50 / 80 €



- 173 Attribué à Pol CHAMBOST (1906-1983)
Pied de lampe sur talon en céramique glaçurée craquelée turquoise à décor incisé de frises géométriques et motifs d'écussons.
H. : 38 cm.

300 / 500 €



- 174 Paire de pique-cierges en bronze doré, le fût flanqué de 4 arêtes de poisson perpendiculaires.
Travail du XXème siècle.
H. : 29,4 cm. ; L. : 6,5 cm. ; P. : 6,5 cm.
(Usures à la dorure).

300 / 500 €



- 175 Jean MARAIS (1913-1998)
Vase soliflore en céramique émaillée gris à lustre métallique.
Signé sur la panse.
H. : 15 cm.

HISTORIQUE : Légendaire acteur et comédien, Jean Marais fut aussi un sculpteur et potier reconnu. Dans les années 1970, il se retire quelques temps des plateaux de tournage, se rend à Vallauris pour y apprendre, cette fois-ci, le tournage des céramiques.

40 / 60 €



- 176 Jean LURCAT (1892-1966)
"COQUBU"
Tapisserie d'Aubusson, tissage en laines polychromes, à décor d'un coq en majesté sur fond gris.
Signée dans la trame en bas à gauche.
Bolduc titré au revers et portant les mentions : 'Carton de Jean Lurçat, n°1965, tissé à l'atelier Raymond Picaud Aubusson'.
H. : 174 cm. ; L. : 97 cm.

1500 / 2000 €



- 177 D'après Pablo PICASSO (1881-1973)
La corde à sauter
Epreuve en bronze.
Portant une signature sur la terrasse.
H. : 36 cm

400 / 800 €



- 178 Roland DUBUC (1924-1998)
Le restaurant
Huile sur panneau.
H. : 50 cm.
L. : 66 cm.

500 / 800 €



- 179 Edouard GOERG (1893-1969)
"Le bous"
Huile sur toile
Contresigné au revers, daté 1947, titré et dédié.
H. : 41 cm
L. : 33 cm

400 / 600 €



180 Edouard GOERG (1893-1969)
Femme au bouquet
Huile sur toile.
H. : 62 cm.
L. : 47 cm.

400 / 600 €



181 Stéphane GISCLARD (1966)
"Top 14"
Huile sur toile
Signé en haut à gauche, contresigné et titré au revers.
H. : 120 cm
L. : 60 cm

2000 / 4000 €



182 Guillaîne QUERRIEN (1959)
"A la fenêtre"
Huile et pastel sur papier.
H. : 90 cm.
L. : 70 cm.

100 / 200 €



183 Georges MALKINE (1898-1970)
La demeure de Moussorgsky, 1966
Huile sur panneau.
Signée et datée en haut à gauche.
Titrée au dos.
Dim. : 72,5 x 59 cm.

2000 / 3000 €

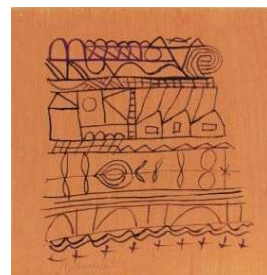


184 ATTRIBUÉ À FRANÇOIS-XAVIER LALANNE (FRANCE/ 1927-2008)
Sans titre (Frises)
Gouache sur papier préparé.
Porte une signature et une date 'Lalanne 54' (en bas à droite); inscrit
'François LALANNE / 11 impasse Ronsin / Paris XVè' (au revers).
Dim. : 25 x 24,2 cm.

PROVENANCE :

Collection d'un élève de l'Ecole des Beaux-Arts de Paris, dans les années 1950.

800 / 1200 €



185 Claude VENARD (1913-1999)
Nature morte au verre
Huile sur toile.
Signé en bas à droite.
H. : 33 cm.
L. : 40 cm.

Provenance : Achat à la Galerie Felix Vercel.

1000 / 2000 €



- 186 Hélène de BEAUVOIR (1910-2001)
Village d'Italie.
Huile sur toile.
Signé et daté (19)55 en bas à droite.
Dédicacé au revers 'Ad' Antonio in ricordo di suo zio Paolo. Con affeto.
Nice 28-2-78'.
Dim. : 54 x 65 cm.
(Infimes manques à la couche picturale).

400 / 600 €



- 187 Louis CANE (né en 1943)
Les orchidées
Huile et crayon sur toile, façon cyanotype.
Signé et dédicacé au revers 'Pour Eurydice ma chère Eurydice. Louis Cane. 22.4.1991'.
Dim. : 35,3 x 27,2 cm.

Provenance : don de l'artiste à l'actuelle propriétaire.

1000 / 2000 €



- 188 Yves BRAYER (1907-1990)
"Chemin dans les Alpilles au printemps"
Huile sur toile.
Signé en bas à droite et titré au revers.
H. : 46 cm.
L. : 55 cm.

Bibliographie :
Œuvre reproduite au catalogue raisonné de l'artiste Tome II, page 327,
réf. 3986.

3000 / 4000 €



- 189 Jean BERTHOLLE (1909-1996)
Composition, 1964
Huile sur panneau.
Signé et daté en bas à gauche.
Dim. : 46 x 58 cm.

800 / 1500 €



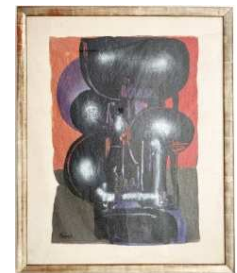
- 190 Ladislav KIJNO (1921-2012)
Composition.
Technique mixte sur papier.
Signé en bas à gauche.
Papier insolé.
Dim. : 104 x 73,5 cm.

1000 / 2000 €



- 191 Ladislav KIJNO (1921-2012)
Composition.
Technique mixte sur papier.
Signé en bas à gauche.
Léger manque de matière en partie gauche.
Dim. : 82 x 59 cm.

1000 / 2000 €



192 Serge CHARCHOUNE (1888-1975)
Composition en vert et violet.
Signé en bas à droite.
Gouache sur papier.
Dim. : 36,5 x 45 cm.

1500 / 2500 €



193 Yannis GAITIS (1923-1984)
Sans titre
Huile sur toile.
Signée en bas à droite.
Inscription PER 56-37 sur le châssis.
Dim. : 38 x 55 cm

3500 / 4500 €



195 Frederico KROMKA (1890-1942)
Composition.
Aquarelle sur papier.
Signé en bas à gauche.
Dim. : 15,5 x 15 cm

300 / 500 €



196 Geza SZOBEL (1905-1963)
Le bouquet.
Aquarelle sur papier.
Signé en bas à gauche.
Dim. : 50 x 42,2 cm.

300 / 500 €



197 Jacques GERMAIN (1915-2001)
Composition, 1967
Huile sur toile.
Signé et daté en bas à droite, contresigné et daté "11/11/1967" au revers.
Dim. : 100 x 64,6 cm.

3000 / 5000 €



198 Alexandre ISTRATI (1915-1991)
Composition
Technique mixte sur papier.
Signé en bas au centre.
Dim. : 44,6 x 56,6 cm.

800 / 1500 €



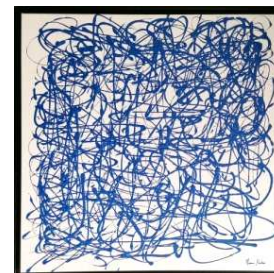
199 Blasco MENTOR (1919-2003)
La plage.
Huile sur toile.
Signé en bas à droite.
Dim. : 36,5 x 44 cm.

400 / 800 €



200 Marina BECKER (née en 1962)
Composition
Huile sur toile.
Signé en bas à droite.
Dim. : 100 x 100 cm.

1400 / 1600 €



201 GASTON CHAISSAC (FRANCE/ 1910-1964)
Composition (Fleur, oiseau et poule chapeauté), 1947.
Gouache et encre de Chine sur papier Arches Fidelis MBM.
Signé et daté 'gaston chaissac 1947' (en bas à gauche).
Dim. : 63.7 x 49.3 cm.

PROVENANCE :

Collection du docteur Pierre-Eloi Périgord (1894-1960), Hôtel particulier d'Auguste Perret, Limoges.
Un certificat d'authenticité de Thomas Le Guillou no.1221 en date du 4 mai 2023 sera remis à l'acquéreur.

4000 / 6000 €



202 Jean-Gaston MANTEL (1914-1995)
La fuite dans les rues de la Casbah.
Aquarelle et gouache sur papier.
Signé en bas à droite et daté "1974".
Dim. : 74,3 x 103,8 cm.

800 / 1500 €



203 Dans le goût de François-Xavier LALANNE (1927-2008)
Ensemble de calques zoomorphes.
Formats divers.

100 / 200 €



204 Caroline HILL (1935-1983)
Portrait d'homme.
Crayon sur papier.
Signé au feutre en bas à droite.
Dim. : 21 x 16,5 cm.

150 / 250 €



205 D'après Aristide MAILLOL (1861-1944)
Nu féminin
Gravure en manière de sanguine.
Portant un cachet "M" et numérotée "49/50".
H. : 22 cm.
L. : 37 cm.

150 / 300 €



206 Fernand MAILLAUD (1862-1948)
"Costebelle"
Huile sur toile marouflée sur carton.
Signé en bas à droite.
H. : 27 cm.
L. : 35 cm.

400 / 600 €



207 Jean-Pierre LAGRUE (1939-2018)
La prostituée au chat noir
Huile sur toile.
Signé en bas à droite.
H. : 65 cm.
L. : 81 cm.

80 / 150 €



208 Ecole du XXème siècle
Portrait d'homme barbu
Encre sur papier
Signé en bas "Mane Katz"
H. : 28 cm
L. : 23 cm

300 / 500 €



209 D'après Alberto GIACOMETTI (1901-1966)
Dame assise
Gravure numérotée "23/75" et portant une signature Alberto Giacometti.
H. : 60 cm.
L. : 45 cm.

200 / 400 €



210 Hélène BON DESBENOIT (XXème siècle)
Nu féminin
Huile sur toile.
Signé en bas à gauche.
Dim. : 18 x 49 cm.

80 / 150 €



- 211 D'après Emile Othon FRIESZ (1879-1949)
Composition abstraite
Reproduction sous procédé AEPLY
Dim. : 43 x 35,5 cm. (à vue).

500 / 1000 €



- 212 Caroline HILL (1935-1983)
Le musicien
Crayon sur papier calque.
Signé en bas à droite au feutre.
Dim. : 20,5 x 26 cm.

150 / 250 €



- 213 Gino SCARPA (1924-2022)
Sans titre
Gaufrage sur papier figurant un homme.
Signé, daté (19)68 et dédié 'A Kirsten et à Jacques' au crayon dans la marge.
Dim. : 69 x 49 cm.

400 / 600 €



- 214 Jean-Michel NICOLLET (né en 1944)
"Maniez-vous, ça urge !"
Lithographie en couleurs.
Numérotée 86 / 150 et signée au crayon.
Dim. : 49,5 x 68,5 cm. (la planche).

100 / 200 €



- 215 Jean KISLING (c. 1920-2017)
Portrait de jeune femme
Lithographie en couleurs, signé dans la planche, cachet d'atelier dans la marge, numéroté en chiffres romains 35/50 dans la marge.
Dim. : 58,3 x 48 cm.
(Légères pliures).

300 / 500 €



- 216 Bernhard WILLEM HOLTROP dit WILLEM (né en 1941)
Sérigraphie.
Numérotée XII / XXX.
Dim. : 16,5 x 15 cm.

50 / 100 €



- 217 Leonor FINI (1907-1996)
Deux femmes
Lithographie, signée et numérotée 9/166 au crayon dans la marge.
Dim. : 61,5 x 46 cm.

300 / 500 €



- 218 Pierre PRUVOST (1921-2008)
Douarnenez, 1948
Huile sur toile.
Signé en bas à droite.
Dim. : 38 x 55 cm.
(Infime trou).

100 / 200 €



- 219 Ecole slave du XXème siècle
Epreuve en bronze à patine brune figurant une jeune femme nue debout.
Signée sur la terrasse 'P. L. Konvalezenski'.
Sur un socle en marbre gris veiné rose.
H. : 69 cm. ; Diam. (terrasse) : 15 cm.
(Usures à la patine).

400 / 600 €



- 220 Fernand MAILLAUD (1862-1948)
Vue de port
Huile sur toile marouflée sur panneau.
Signé en bas à gauche.
Dim. : 23 x 27 cm.

400 / 600 €



- 221 Conrad KICKERT (1882-1965)
Vue de chemin
Huile sur isorel.
Signé en bas à gauche et daté 1943.
Dim. : 73 x 60 cm.

500 / 800 €



- 222 Conrad KICKERT (1882-1965)
Le grand arbre
Huile sur isorel.
Signé en bas à droite, contresigné et titré au revers.
Dim. : 38 x 46 cm.

500 / 800 €



- 223 Conrad KICKERT (1882-1965)
Jeune femme endormie
Huile sur isorel.
Signé et daté 1942 (?) en bas à droite.
Dim. : 55 x 46 cm.

500 / 800 €



- 224 Jean-Dominique VAN CAULAERT (1897-1979)
Nature morte
Huile sur toile.
Signé en bas à droite.
Dim. : 50 x 42 cm.

100 / 200 €



- 226 Ecole du XXème siècle
Vue de port de Provence
Huile sur toile.
Dim. : 33 x 46 cm.
(Légères manques à la couche picturale).

50 / 80 €



- 227 Pierre CORNU (1895-1996)
Jeune femme au chapeau
Huile sur toile.
Signé en bas à droite.
H. : 61 cm.
L. : 50 cm.

300 / 500 €



- 228 Joseph BRENNER (1911-2001)
Nature morte au bouquet de rose
Huile sur toile.
Signé en bas à gauche.
Dim. : 35 x 27 cm.

50 / 100 €



- 229 13 fauteuils de bureau
Garniture de skaï marron, piètement en bois
H. : 95 cm. ; L. : 56 cm. ; P. : 61 cm.
(Usures et accidents.)

100 / 200 €



230

AFRIQUE, XXème siècle

Boite en bois sculpté et incisé surmontée d'une figure humaine coiffée.

H. : 62,5 cm.

200 / 400 €

